

CerviCARE® AI

*La nuova frontiera nello screening del carcinoma cervicale
basato sull'intelligenza artificiale*



Precisione digitale per la salute delle donne

Cos'è CerviCARE® AI

CerviCARE® AI è un sistema di screening per il carcinoma cervicale basato su intelligenza artificiale, progettato per supportare la diagnosi precoce delle lesioni precancerose del collo dell'utero. Utilizza un algoritmo di deep learning per analizzare immagini cervicografiche acquisite tramite un dispositivo portatile, fornendo risultati rapidi e accurati.



- **Alta precisione diagnostica:** Sensibilità del 98% e specificità del 95,5% nella rilevazione di lesioni ad alto rischio (HSIL, CIN2 o superiori)*.
- **Analisi rapida:** Fornisce risultati in meno di 5 secondi dopo l'acquisizione dell'immagine.
- **Dispositivo portatile:** Leggero e maneggevole, non richiede infrastrutture complesse o connessione Wi-Fi per funzionare.
- **Procedura semplice:** Applicazione di acido acetico al 5%, acquisizione dell'immagine e analisi automatica da parte dell'IA.
- **Supporto decisionale clinico:** Genera report dettagliati per la consultazione del paziente e può essere integrato con sistemi di telemedicina per consulti specialistici.

**dati validati su coorti internazionali e pubblicati su Scientific Reports, 2024: www.nature.com/scientificreports*

Caratteristiche tecniche



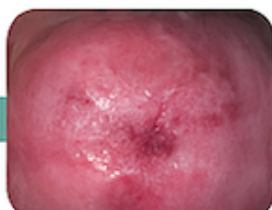
Come CerviCARE® AI supporta la decisione clinica in tempo reale

Immagini ad alta definizione e intelligenza artificiale lavorano insieme per offrire allo specialista una risposta immediata e oggettiva, riducendo i tempi di attesa e migliorando la gestione del rischio clinico.

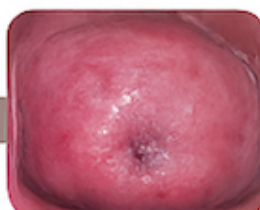
Normal



Atypical



Abnormal-Low



Abnormal-High



Check-up di routine o Pap test/HPV test a discrezione dello specialista

Pap test o HPV test

Colposcopia con biopsia

Colposcopia urgente, biopsia e invio a centro oncologico se confermato



- Riduce il tempo diagnostico iniziale da settimane a pochi minuti, aiutando lo specialista a decidere subito il prossimo step.
- Permette di identificare subito i casi più a rischio, evitando perdite al follow-up e ritardi clinici.
- Lo specialista mantiene sempre il controllo delle decisioni cliniche: CerviCARE® AI non sostituisce i test ufficiali, ma li integra e li anticipa.
- In caso di esito negativo, lo specialista può comunque decidere di confermare il risultato con un Pap test o un HPV test per una maggiore sicurezza.
- In presenza di atipie o di lesioni di alto grado, lo specialista può agire subito, migliorando la prognosi della paziente.

*Lo screening precoce salva vite.
CerviCARE® AI è la risposta tecnologica a supporto
di ogni specialista*



Per maggiori informazioni o per una demo del sistema, contattaci a



Distributore per l'Italia

Vitamed Biomedical srl

Via Verona 22

37012 - Bussolengo (VR)

www.vitamed-biomedical.it

Email: info@vitamed-biomedical.it

Tel. 045-2591515



È vietata la riproduzione anche parziale senza autorizzazione.